

CROISIÈRE FRANCOPHONE GUIDÉE
NATURE ET CULTURE

LE SOIR
voyage



LES TROIS ARCHIPELS CAP VERT, CANARIES & MADÈRE

AU COEUR DE LA MACRONÉSIE

15 jours / 14 nuits - Du 11 au 25 avril 2024

DE DAKAR À FUNCHAL, UNE EXPÉDITION À TRAVERS ES ÎLES DE L'ATLANTIQUE

En collaboration avec

 **Vacancesweb**



L'immense diversité
culturelle et naturelle
lorsque vous
débarquerez dans
ces archipels sera au
rendez-vous.

DÉPART
du 11 au 25 avril 2024

GROUPE LE SOIR
maximum 20 lecteurs

C'est une croisière exceptionnelle à laquelle LE SOIR Voyage vous convie. Un nouvel itinéraire qui vous permet de découvrir en un seul voyage les îles du Cap Vert, les Canaries et l'île de Madère.

Vous allez plonger dans une nouvelle histoire qui va faire rimer « îles » et « Atlantique », bien loin d'autres îles courues comme les Caraïbes. Votre curiosité sera attisée par l'immense diversité culturelle et naturelle de chaque archipel lorsque vous y débarquerez.

Bienvenue au Cap Vert, aux Canaries et à Madère. Tout un continent d'îles qu'une géologie capricieuse a semées en confettis sur des milliers de kilomètres carrés. Avec pour seul lien en ce printemps 2024, l'itinéraire de ce nouveau bateau, l'Exploris One, qui va voguer d'archipel en archipel pour nous les faire découvrir en une seule croisière.

Richesses et diversité caractérisent cette destination. Les îles créoles du Cap Vert mêlent l'héritage africain et la saudade portugaise. Madère garde son attachement au Portugal. Les Canaries espagnoles exaltent leur patrimoine berbère. Un rêve cependant unifié dans l'esprit de l'explorateur ces territoires épars, celui d'y approcher une Nature préservée, qui se révèle au loin et de plus près à qui sait la respecter.

DIFFICULTÉ

TRÈS FACILE

FACILE

MOYEN

DIFFICILE

TRÈS DIFFICILE

LE SOIR
voyage



Voici une
croisière
inattendue,
vers des îles où la
nature est
généreuse toute
l'année.

Bien que son nom sonne comme celui d'un fameux biscuit ou d'une spécialité italienne, la Macaronésie est en fait un super archipel auquel appartiennent les îles du Cap Vert, les Canaries et Madère. Voici une croisière inattendue, vers des îles qui combinent idéalement la rudesse du désert à la douceur des tropiques.

LE SOIR Voyage vous invite à aller vérifier par vous-même comment on se porte sous les alizées...

LES POINTS FORTS DE VOTRE CROISIERE

- Un groupe séparé, accompagné par LE SOIR (sur base de 20 participants)
- Une conférence dans les bureaux du SOIR avant le départ avec tous les lecteurs inscrits
- Une extension exclusive à Madère pour notre groupe
- Un tour de ville de Dakar jusqu'à l'île de Gorée
- Une croisière complète autour de 3 archipels : Cap Vert, Canaries, Madère
- La culture des îles du Cap Vert à mi-chemin entre l'Afrique et la Caraïbe
- Exploris One : un navire à taille humaine totalement rénové
- Les échos sahariens de plages de Dakhla et des volcans de Lanzarote
- La végétation luxuriante de La Gomera sous l'influence des alizées
- Une escale dans les jardins de Funchal avant le débarquement
- La pension complète
- La formule open bar boissons comprises





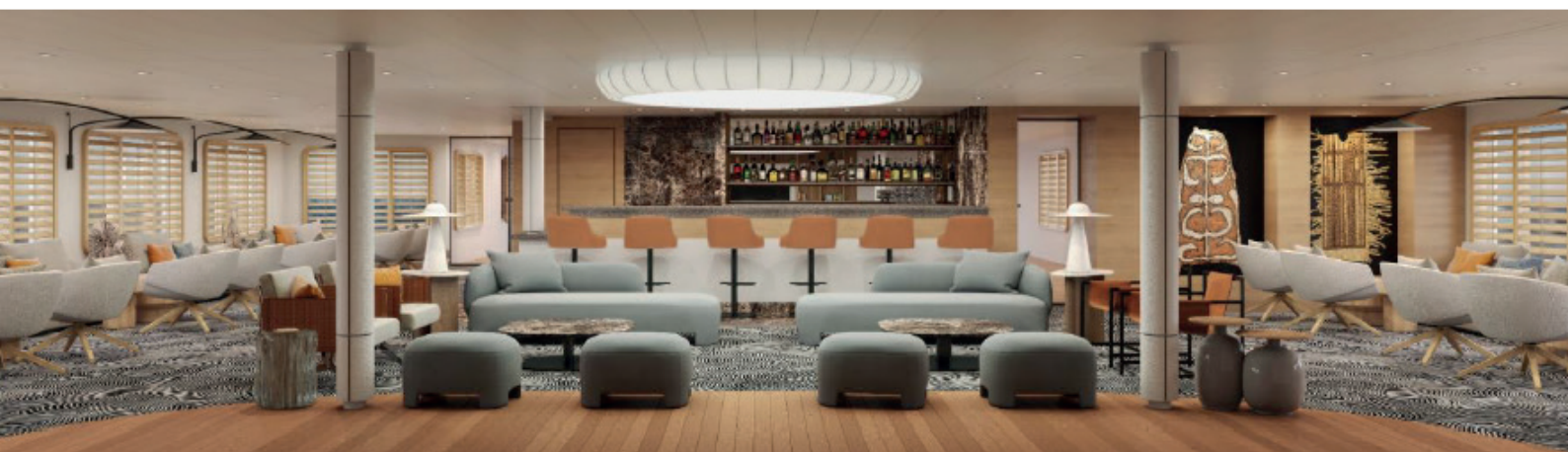
VOTRE BATEAU

Les croisières sur l'Exploris One sont limitées à moins de 140 passagers.

Battant pavillon français, **Exploris One** a été spécialement conçu pour naviguer sur les eaux les plus exigeantes de la planète.

Grace à ses récentes rénovations (2018 & 2023), **Exploris One** allie à la perfection aventure et niveau de confort exceptionnel ainsi qu'un service personnalisé d'excellence, qui rendront vos expéditions uniques. Il compte 60 cabines et 12 suites parmi les plus spacieuses proposées à bord des navires d'expédition. Vous pourrez également profiter d'un espace fitness et bien-être, de ponts et salon panoramiques, ainsi que de jacuzzis extérieurs pour un moment détente avec vue entre deux explorations.

Il est équipé de douze Zodiacs qui vous permettent de débarquer, tous ensemble (sans attendre votre tour) plusieurs fois par jour selon le programme et les conditions de navigation, sur des territoires



Les croisières sur l'**Exploris One** sont limitées à moins de 140 passagers. Ce format intimiste vous permet de vivre une expérience intense, exclusive et personnalisée avec moins d'attente pendant les débarquements et plus de temps à terre.

Vous profiterez ainsi d'une véritable proximité avec l'équipage, les guides naturalistes et les autres passagers tout en préservant votre espace privé à bord. Les plus beaux sites des régions visitées, inaccessibles aux groupes plus importants, vous ouvriront leurs portes afin que chacun puisse découvrir ces lieux sauvages et préservés.



100% FRANCOPHONE ET TOUT COMPRIS

Le Spa est idéal pour se détendre et se ressourcer.

Profitez plus intensément de votre croisière à travers des conférences thématiques organisées à bord. Officiers, guides et naturalistes : à l'image du pavillon du navire, toutes les équipes sont francophones, gage de partage d'émotions et d'enthousiasme à chaque aventure et découverte au fil du voyage.

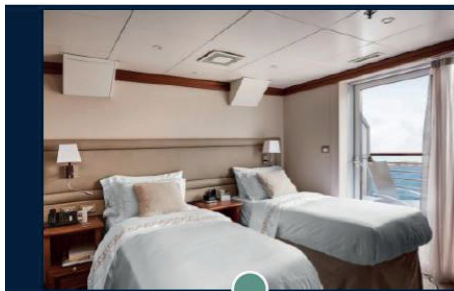
Important à savoir, sur l'**Exploris One**, tout est compris : les excursions, les sorties en Zodiac, les activités, les conférences thématiques, la pension complète avec boissons et la formule open bar. Pas de surprises ni de note salée à la sortie du navire. Le groupe de lecteurs du SOIR aura ses tables réservées et aura également 2 conférences privées organisées dans le lounge du bateau.



Le Grand Restaurant et le Grill Extérieur vous serviront des plats de qualité et magnifiquement présentés. Un plaisir pour les yeux, un régal pour les papilles. Le Grand Restaurant propose une cuisine internationale, contemporaine et élégante. Grâce à sa belle luminosité et à ses grandes baies vitrées, vous pourrez déguster vos repas tout en profitant de vues exceptionnelles sur les paysages extérieurs. Le Grill Extérieur profite d'une vue panoramique imprenable. Selon le bon vouloir de la météo, vous profiterez le midi de la rôtisserie pour déguster salades ou grillades. Le soir, ce sera le point de rendez-vous pour admirer le coucher du soleil et raconter vos expériences de la journée en compagnie des autres explorateurs. Vous dégusterez des plats délicieux, cuits à la pierre de lave.

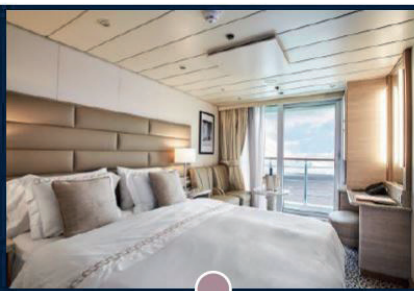


VOTRE CABINE



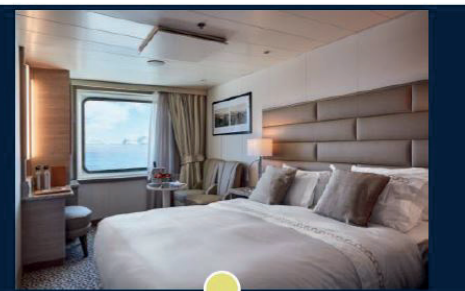
Suites Navigateur

- Au pont 7
- 37 m² dont 1 grand balcon de 8 m²
- Une baie vitrée panoramique coulissante
- Lits séparés ou Queen-size
- Coin salon avec bureau
- Penderie avec coffre-fort
- Salle de bain en marbre avec baignoire et douche séparée



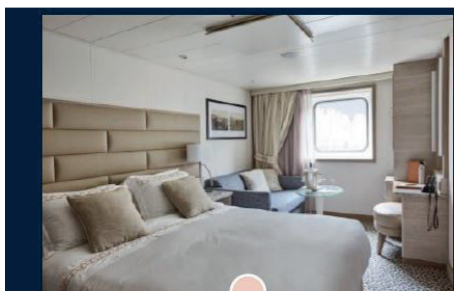
Cabines Balcon

- Au pont 5
- De 19 à 20 m² dont 1 balcon à la française de 1,5 m²
- Une baie vitrée panoramique coulissante
- Deux lits séparés ou un lit queen-size
- Coin salon avec bureau
- Penderie avec coffre-fort
- Salle de bain en marbre avec douche



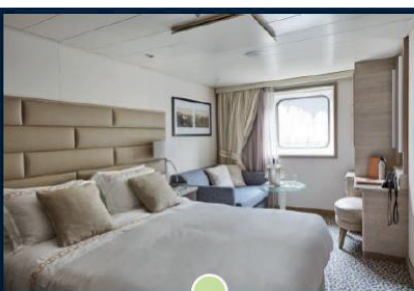
Cabines Deluxe

- Au pont 4
- 18 m²
- Grande fenêtre - Sabord (120cm x 110cm)
- Deux lits séparés ou un lit queen-size
- Coin salon avec bureau
- Penderie avec coffre-fort
- Salle de bain en marbre avec douche



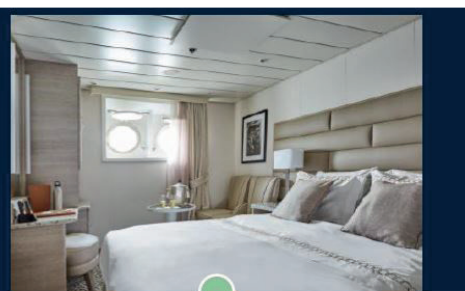
Cabines Ocean

- Au pont 3
- 18 m²
- Fenêtre - Sabord (80cm x 80cm)
- Deux lits séparés ou un lit queen-size
- Coin salon avec bureau
- Penderie avec coffre-fort
- Salle de bain en marbre avec douche



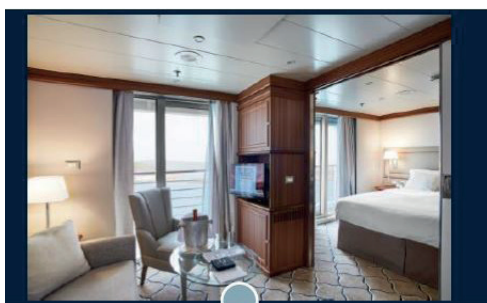
Cabines Supérieures

- Au pont 4, à l'avant du navire
- 16 à 18 m²
- Fenêtre - Sabord (80cm x 80cm)
- Deux lits séparés ou un lit queen-size
- Coin salon avec bureau
- Penderie avec coffre-fort
- Salle de bain en marbre avec douche



Cabines Premium

- Au pont 3
- 14 à 15 m²
- 2 hublots (40cm de diamètre)
- Deux lits séparés ou un lit queen-size
- Coin salon avec bureau
- Penderie avec coffre-fort
- Salle de bain en marbre avec douche



Suites Discovery

- Au pont 5
- 39 m² dont 2 balcons à la française de 3 m²
- Deux baies vitrées panoramiques coulissantes
- Deux lits séparés ou un lit queen-size
- Grand salon équipé d'un canapé-lit
- Grand dressing avec coffre-fort
- Salle de bain en marbre avec baignoire et douche séparée



PROGRAMME ET ESCALES



JOUR 1 - BRUXELLES - DAKAR

Vol à destination de Dakar. Formalités d'embarquement à Brussels Airport avec votre accompagnant LE SOIR. Arrivée tardive à Dakar, check-in à l'hôtel et nuitée.

JOUR 2 - DAKAR

Petit déjeuner à l'hôtel. Départ avec votre guide pour un tour de ville de Dakar, ses marchés typiques et nous nous rendrons également sur l'île de Gorée visiter la Maison des Esclaves,

point de départ de leur voyage aux Amériques. Déjeuner en route. En fin d'après midi, arrivée au port de Dakar pour notre embarquement. Le navire démarre à 20H. Premiers pas à bord d'Exploris One, dans l'ambiance chaleureuse d'un navire à taille humaine. Nous nous élançons bientôt depuis la presqu'île du Cap Vert, que Dakar termine, pour l'archipel du Cap Vert. Celui-ci tire bien sûr son nom du site sénégalais mais est un pays totalement indépendant depuis 1975. Voilà, nous avons à peine appareillé que les découvertes s'enchaînent déjà.

JOUR 3 : EN MER

Une journée de navigation pour éprouver l'excitation des explorateurs, le visage tourné vers l'horizon, l'imagination à l'assaut du grand large. Une journée pour faire le plein d'informations sur les services proposés par les équipes de l'Exploris One et sur les journées d'expédition à terre. Journée d'intégration animée par les naturalistes, au long des 1 200 miles marins qui nous séparent des premières étapes.

JOUR 4 : PRAIA, SANTIAGO (ÎLES DU CAP VERT)

Sur la plus grande île de l'archipel, la capitale se nomme tout simplement « plage ». Elle participa autrefois au trafic des esclaves et l'identité de l'île en découle. S'y est forgé un multiculturalisme ouvert, où l'européanité, créolité et africanité fusionnent. Nous partageons cette histoire avec nos guides en parcourant le Platô quartier historique de Praia, et la citadelle de Cidade Velha, première capitale de l'île. L'arrière-pays de Praia nous offre des sensations imprévues, sur le trajet vers la Sierra Malagueta nous longeons des pics à couper le souffle. Explorer cette route qui frôle les 1 000 m d'altitude, et est parfois totalement avalée par les nuages, est une expérience à 1 000 volts en émotion.

JOUR 5 : SÃO NICOLAU (ÎLES DU CAP VERT)

Dans le nord ouest du Cap Vert, les îles « au vent » barlavento sont comme un archipel dans l'archipel. São Nicolau incarne le caractère farouche. Nous





ressentons cette authenticité dans la rencontre avec les populations locales, affairées dans leurs activités de pêche traditionnelles. Au pourtour du Monte Gordo (1 312 m), nous sommes frappés par le contraste entre des falaises déchiquetées et les rivages paisibles de Praia Blanca et Ribeira da Prata. Le Cap Vert sait aussi nicher ses trésors sur de minuscules territoires préservés, les îlots Branco et Raso sont classés en réserve naturelle. Nous y communions avec la sérénité des baleines, tortues et oiseaux qui trouvent ici une zone pérenne de reproduction.

JOUR 6 : MINDELO ÎLE DE SÃO VICENTE PORTO NOVO, ÎLE DE SÃO ANTAO (CAP VERT)

Protégé par sa baie, Mindelo fut un grand port pour le commerce du charbon. Nous en retrouvons l'esprit dans l'architecture so british des bureaux des compagnies d'autrefois. À Salamansa et Calhau nous entrons dans le quotidien des pêcheurs, au cœur de leurs villages. L'ancien volcanisme a créé des vues spectaculaires du sommet du Monte Verde, nous rêvons de plonger dans la piscine naturelle de Baia de Gatas ménagée par les formations de lave sous marine. Nous nous aventurons loin du tourisme habituel en explorant la région agricole de São Antão. Nous admirons l'immense champ de cultures serti au creux du cratère Cova et, septante sept virages plus bas, les vergers qui habillent la Ribeira du petit village de Pauíl.

JOUR 7 ET 8 : EN MER

Deux jours en mer pour apprécier les distances, mêler le temps de l'action à celui du repos. Les



ponts extérieurs de l'Exploris One sont propices au farniente, tandis que dans les salons du navire, des activités sont proposées aux plus actifs. L'occasion d'aller assister aux conférences de nos naturalistes pour affiner nos connaissances sur l'archipel quitté et commencer à rêver aux escales à venir.

JOUR 9 : DAKHLA (SAHARA OCCIDENTAL)

Entre océan et désert, à 600 km de la première

ville, Dakhla l'inaccessible est un point d'orgue dans toute vie de navigateur. Sa lagune, Rio de Oro pullule de vie sauvage oiseaux migrateurs, raies aigles semblant voler dans l'eau, phoques moines et flamants roses. Tout près, nous chevauchons la Dune blanche, forgée par les vents qui attirent ici les passionnés de glisse. En rencontrant le Sahara, nous renouons avec les grandes heures de l'Aéropostale dont les avions se posaient ici dans les années 1920. Les pilotes s'appelaient Mermoz ou « Saint Ex ». Une mythologie des airs





rencontre une légende littéraire, puisque c'est le désert de Dakhla qui, dit-on, inspira le personnage du Petit Prince.

JOUR 10 : LA GOMERA, CANARIES

Après Tenerife, notre choix d'exploration aujourd'hui, se porte sur sa petite voisine, La Gomera (seulement 22 km de diamètre). Cette modestie ne trompe pas le voyageur averti qui sait trouver ici une forêt de lauriers primaire, témoin essentiel de la biosphère mondiale. En y randonnée, nous prenons la mesure de cet écosystème unique, réserve aquatique autant qu'ornithologique. Avant la conquête espagnole, les peuples de l'île y vivaient en parfaite adaptation. Ces Gomers avaient un langage sifflé sans comparaison dans l'archipel le silbo encore « parlé » de nos jours. Ainsi si tout l'archipel mérite le coup d'oeil, à La Gomera, le véritable explorateur écoute.

JOUR 11 : TENERIFE, CANARIES

Nous mettons le cap vers la côte nord ouest de Tenerife, où s'étire une imposante muraille de basalte. Nous sommes impressionnés par ces falaises, à raison, baptisées Los Gigantes. Pour les approcher, nous nous lançons dans une randonnée sportive à travers les gorges de Masca. Depuis les hauteurs des ravins, les échappées sur l'océan sont fascinantes. Nous sommes heureux d'apprendre que la

zone marine entre Tenerife et La Gomera a été désignée Hope Spot (site d'espoir) par les océanographes Mission Blue, qui cherchent à préserver la vie des océans. Les eaux canariennes abritent notamment des globicéphales tropicaux, que nous pouvons observer entre deux plongées dans les abysses à la chasse aux grands calmars.

JOUR 12 : LA PALMA, CANARIES

Voir par nous mêmes ce que les écrans du monde entier ont diffusé, comprendre la grandeur et les dangers d'un volcanisme toujours vivant, c'est l'expérience dont nous nous réjouissons en approchant de La Palma. Pendant tout l'automne 2021 le volcan Cumbre Vieja a recouvert de sa lave des milliers d'hectares de vignes et de champs et bouleversé de nombreuses vies. La coulée désormais figée griffe de ses doigts noirs un paysage naturellement verdoyant. Ainsi, plus

au nord, une forêt dense tapisse la caldeira de Taburiente depuis le belvédère de Cumbrecita nos regards plongent dans la vasque, profonde de 1 km, de ce volcan effondré. Plus que jamais La Palma Isla Bonita soit "Belle Île" fait rimer nature avec démesure.

JOUR 13 : DESERTA GRANDE, MADÈRE

Il y a des îles du bout du monde qui sont à deux pas de la civilisation, ainsi les îles Désertes, situées à 14 petits miles de Madère et absolument inhabitées. Tout simplement parce qu'elles ne le permettent pas, évidence qui s'impose quand nous découvrons sur l'horizon la longue ligne de falaises ocrées de Deserta Grande. Les visiteurs sont accueillis en petit nombre sur une seule zone de l'île, au coeur du Parc naturel de Madère. C'est un privilège profondément ressenti de pouvoir observer les puffins cendrés ou les pétrels de Bulwer nichant là. Et peut être d'apercevoir des





phoques moines de Méditerranée. Nous restons marqués jusqu'à notre arrivée tard à Funchal par la fragilité de cette espèce, menacée partout ailleurs qu'à Deserta Grande.

JOUR 14: FUNCHAL, MADÈRE

Débarquement en matinée. Le groupe du SOIR sera accueilli par notre guide particulier pour la découverte de Madère. Départ du port vers la côte ouest jusqu'à Câmara de Lobos; pittoresque village de pêcheurs, que Winston Churchill a peint lors de son séjour à Madère.

Nous continuerons ce tour jusqu'au au point de vue du Cabo Girão (580m), considéré comme la plus haute falaise maritime d'Europe et la deuxième du monde. Le Cabo est également réputé pour son impressionnant belvédère à fond de verre qui s'avance dans le vide. La visite se poursuit par le district d'Estreito de Câmara de Lobos, un important secteur vinicole de l'île.

Au restaurant typique "Adega da Quinta", nous dégusterons l'un des plats les plus emblématiques de l'île de Madère, l'"Espetada". La brochette de bœuf est un incontournable de la gastronomie de Madère.

Après ce déjeuner local et typique, nous visiterons la vieille ville à pied, toujours avec notre guide. Puis, embarquement sur le téléphérique qui nous conduira sur les hauteurs de Funchal avec une vue imprenable sur toute la baie. Monte est un village remarquable pour ses nombreuses propriétés et ses jardins. Ici, nous visiterons la célèbre église de Monte qui renferme la tombe de Charles François Joseph de Habsbourg-Lorraine, le dernier empereur d'Autriche, mort à Madère en 1922. En option et facultatif, nous aurons la possibilité de

faire une descente en luge, unique et typique, jusqu'à Livramento. Ce moyen de transport était l'ancien moyen de locomotion de l'époque. Transfert à l'hôtel Next Savoy Signature 4*, check-in, dîner et nuitée.

JOUR 14 : FUNCHAL - BRUXELLES

Après le petit déjeuner à l'hôtel nous repartons pour découvrir un des plus beaux endroits de l'île, Eira do Serrado. Nous pourrions marcher jusqu'à un magnifique point de vue (10 minutes), goûter à la liqueur typique de ginja ou encore faire des achats souvenirs dans la boutique d'artisanat local. Sur le chemin du retour, arrêt à Pico dos Barcelos pour une magnifique vue panoramique sur la ville de Funchal. Après nous partirons en direction du jardin botanique de Madère, très célèbre pour ses plantes et ses fleurs endémiques. Après cette visite, guidée nous rejoindrons l'aéroport pour notre vol retour.

EXCURSIONS COMPRISES

SANTIAGO (JOUR 3)

Découverte de l'île de Santiago / Cidade Velha / Randonnée dans la Sierre Malagueta

SÃO NICOLAU (JOUR 4)

São Nicolau, l'authentique

MINDELO & PORTO NOVO (JOUR 5)

Mindelô, capitale culturelle / En route vers les sommets / Santo Antao, l'Ouest sauvage / La Vallée de Paul

DAKHLA (JOUR 8)

4x4 sur les dunes de Dakhla

LA GOMERA (JOUR 9)

Sur les sentiers du Parc de Garajonay / San Sebastian et panoramique de l'île

TENERIFE (JOUR 10)

Futur réserve marine Blue Hope

LA PALMA (JOUR 11)

Taburiente / Randonnée à Los Tilos / Observatoire de Los Muchachos

MADÈRE (JOUR 13-14)

Excursion dans l'île et visite de Funchal



PRIX & RÉSERVATION

Prix par personne en cabine double

- Cabine Supérieure pont 4 **6.765€**
à l'avant du navire de 16 à 18m²
- Cabine Ocean pont 3 - 18m² **7.175€**
- Cabine Deluxe pont 4 - 18m² **7.815€**
- Cabine Balcon pont 5 **8.415€**
de 19 à 20m² dont 1 balcon à la française de 1,5m²
- Suite Navigateur pont 7 **10.405€**
37m² dont 1 grand balcon de 8m²
- Suite Discovery pont 5 **10.665€**
39m² dont 2 balcons à la française de 3m²

Supplément single

En demande.

Le prix comprend

- La croisière en pension complète du dîner du 1er jour au petit-déjeuner du dernier jour
- Les vols internationaux (calculés de bonne foi sur une base de 618 €/pp au 25/09/2023)
- Le transfert aéroport - port à Dakar & Funchal
- Les visites à Dakar et à Funchal
- Une nuitée à Funchal avec les repas
- Les cocktails de bienvenue et le dîner de Gala du Commandant
- Les taxes portuaires et/ou de débarquement et les frais d'entrées dans les zones protégées (50€ par jour et par personne)
- Le forfait Open Bar
- Room Service 24h/24 (menu proposé en cabine)
- Les sorties en zodiacs et les autres activités

proposées à bord

- L'encadrement par une équipe de guides et naturalistes hautement qualifiée et francophone

Le prix ne comprend pas

- Les dépenses personnelles
- Les autres services non mentionnés dans le programme
- Les assurances



Vivement conseillées (nous consulter) :

- Annulation 6% du montant total du prix ou
- All-In 8% du montant total du prix (annulation & assistance voyage)

Note & formalités

- Les taxes d'aéroport au 05/07/2023 sont révisables à la facturation finale si elles devaient augmenter.
- Pas de visa nécessaire. Carte d'identité ou passeport valable 6 mois après votre date de retour.

Demande de réservation

Pour vous inscrire à ce groupe de lecteurs et abonnés Le Soir rendez-vous sur le site :

www.lesoir.be/voyages

remplissez le formulaire de demande de réservation. Nous reprendrons contact avec vous pour finaliser votre réservation.



ASSURANCE ANNULATION VOYAGE

- Remboursement des frais d'annulation et jours de vacances perdus jusqu'à 10 000 € par personne (franchise de 50 €/pers.)
- En cas de maladie, de décès d'un proche, d'une deuxième session, d'un licenciement, d'un nouveau contrat de travail, ...

ASSURANCE ASSISTANCE VOYAGE

- Rapatriement et remboursement jusqu'à 1 000 000 € des frais médicaux (franchise de 25 €)
- Retour anticipé en cas d'urgence en Belgique (décès dans la famille, problème à la maison)
- Vos bagages sont assurés jusqu'à 1 500 €/pers. (franchise de 50 €/pers.)

Le présent texte est purement informatif. Il ne remplace pas les documents IPID (fiches produit) et les conditions générales qui restent la seule référence concernant les couvertures.

Protections SRL, Sleutelplas 6, 1700 Dilbeek - RPM Bruxelles - TVA BE 0881.262.717, est enregistrée sous ce numéro auprès de la FSMA, rue du Congrès 12-14, 1000 Bruxelles, et agit comme agent lié, rémunéré à la commission, pour AG Insurance SA.



Plus d'infos & renseignements Le Soir Voyages par Vacancesweb

- E-mail : info@vacancesweb.be
- Tél : 02 730 38 84 (lundi > vendredi : 9h à 12h30 & 13h30 à 17h)
- Adresse : 100 Rue Royale - 1000 Bruxelles