

CROISIÈRE FRANCOPHONE GUIDÉE
ET ACCOMPAGNÉE

AU PAYS DES NUITS BLANCHES

EXPÉDITION DANS LES FJORDS NORVÉGIENS ET AU SPITZBERG

12 jours / 11 nuits - Du 8 au 19 juin 2024

LE SOIR
voyage



En collaboration avec

 **Vacancesweb**



L'immense diversité
culturelle et naturelle
lorsque vous
débarquerez dans
ces archipels sera au
rendez-vous.

DÉPART
du 8 au 19 juin 2024

GROUPE LE SOIR
maximum 20 lecteurs

Norvège, Norweg, le « chemin du nord ». Ce pays, étiré sur plus de 2 000 km, abrite une incomparable voie maritime : la « route intérieure », coupée de la haute mer par une série d'îles, dont les admirables Lofoten.

Côté continent, ce chenal commande l'entrée d'innombrables fjords. Vallées aux parois vertigineuses, ces tortueux bras de mer furent creusés par des glaciers, en un temps que les moins de deux millions d'années ne peuvent pas connaître.

Ils sont parcourus de cascades spectaculaires. À leur terme, loin à l'intérieur des terres, s'épanouissent de petits villages d'où partir en exploration vers un belvédère, un front de glacier, un lac d'altitude est le quotidien des habitants.

Notre croisière LE SOIR ne s'arrêtent pas au fjords, l'Eploris One continue sa route jusqu'au Spitzberg, l'île principale de l'archipel norvégien des Svalbard qui représente environ une superficie égale au Benelux.

Elle offre des paysages sidérants de beauté le long de ses 280 kilomètres du nord au sud. Transpercés également par des fjords et de profonds estuaires à la beauté sauvage, cet univers de sommets, de glaciers et de bras de mer couverts de banquise reflète la pureté des paysages éclairés par les lumières blanches du nord.

DIFFICULTÉ

TRÈS FACILE

FACILE

MOYEN

DIFFICILE

TRÈS DIFFICILE

LE SOIR
voyage



Cette croisière
expédition
induit un
engagement très
stricte des
organiseurs et
participants.

L'importance de lier intimement le voyage au respect de ces endroits préservés est au centre de cette croisière et des intervenants, conférenciers qui vous accompagnent. Sorties guidées et sécurisées, conférences données par des scientifiques, briefing strictes avant les sorties arctiques, sorties en kayak de mer avec un glaciologue... cette croisière expédition induit désormais un engagement très stricte des organisateurs, tout comme de chacun des participants, au plus grand respect de ces espaces naturels.

LES POINTS FORTS DE VOTRE CROISIERE

- Un groupe séparé et un accompagnement LE SOIR
- Une conférence dans les bureaux du SOIR avant le départ avec tous les lecteurs inscrits
- La découverte du monde minéral et gigantesque des fjords
- L'exploration de l'archipel des Lofoten, perle naturelle de l'Arctique
- Les échos de la civilisation norroise à Vik et dans le Sognefjord
- Le rêve d'apercevoir un ours polaire sur un rivage du Spitzberg
- L'expérience inédite du jour polaire, prélude au soleil de minuit
- La pension complète avec boissons à table, le forfait open bar inclus





VOTRE BATEAU

Exploris One compte 60 cabines et 12 suites parmi les plus spacieuses.

Battant pavillon français, **Exploris One** a été spécialement conçu pour naviguer sur les eaux les plus exigeantes de la planète.

Grace à ses récentes rénovations (2018 & 2023), **Exploris One** allie à la perfection aventure et niveau de confort exceptionnel ainsi qu'un service personnalisé d'excellence, qui rendront vos expéditions uniques. Il compte 60 cabines et 12 suites parmi les plus spacieuses proposées à bord des navires d'expédition. Vous pourrez également profiter d'un espace fitness et bien-être, de ponts et salon panoramiques, ainsi que de jacuzzis extérieurs pour un moment détente avec vue entre deux explorations.

Il est équipé de douze Zodiacs qui vous permettent de débarquer, tous ensemble (sans attendre votre tour) plusieurs fois par jour selon le programme et les conditions de navigation, sur des territoires habituellement inaccessibles.



Les croisières sur l'**Exploris One** sont limitées à moins de 140 passagers. Ce format intimiste vous permet de vivre une expérience intense, exclusive et personnalisée avec moins d'attente pendant les débarquements et plus de temps à terre.

Vous profiterez ainsi d'une véritable proximité avec l'équipage, les guides naturalistes et les autres passagers tout en préservant votre espace privé à bord. Les plus beaux sites des régions visitées, inaccessibles aux groupes plus importants, vous ouvriront leurs portes afin que chacun puisse découvrir ces lieux sauvages et préservés.



LE RAFINEMENT TOUT COMPRIS

Important à savoir,
sur l'Exploris One,
tout est compris.

Profitez plus intensément de votre croisière à travers des conférences thématiques organisées à bord. Officiers, guides et naturalistes : à l'image du pavillon du navire, toutes les équipes sont 100% francophones, gage de partage d'émotions et d'enthousiasme à chaque aventure et découverte au fil du voyage.

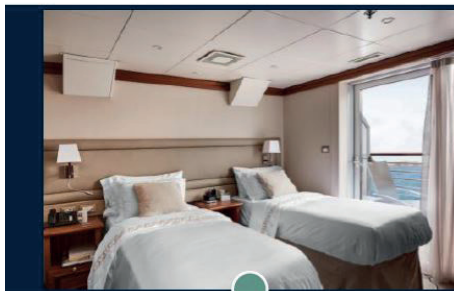
Important à savoir, sur l'**Exploris One**, tout est compris : les excursions, les sorties en Zodiac, les activités, les conférences thématiques, la pension complète avec boissons et la formule open bar. Pas de surprises ni de note salée à la sortie du navire. Le groupe de lecteurs du SOIR aura ses tables réservées et aura également 2 conférences privées organisées dans le lounge du bateau.



Le Grand Restaurant et le Grill Extérieur vous serviront des plats de qualité et magnifiquement présentés. Un plaisir pour les yeux, un régal pour les papilles. Le Grand Restaurant propose une cuisine internationale, contemporaine et élégante. Grâce à sa belle luminosité et à ses grandes baies vitrées, vous pourrez déguster vos repas tout en profitant de vues exceptionnelles sur les paysages extérieurs. Le Grill Extérieur profite d'une vue panoramique imprenable. Selon le bon vouloir de la météo, vous profiterez le midi de la rôtisserie pour déguster salades ou grillades. Le soir, ce sera le point de rendez-vous pour admirer le coucher du soleil et raconter vos expériences de la journée en compagnie des autres explorateurs. Vous dégusterez des plats délicieux, cuits à la pierre de lave.

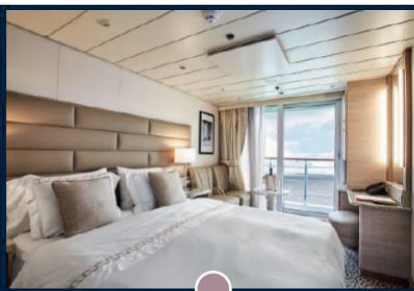


VOTRE CABINE



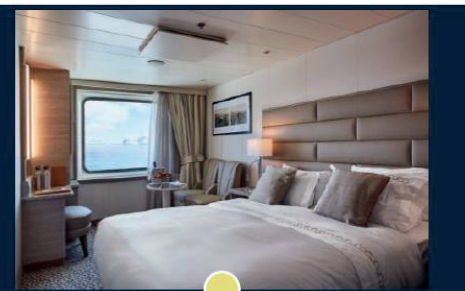
Suites Navigateur

- Au pont 7
- 37 m² dont 1 grand balcon de 8 m²
- Une baie vitrée panoramique coulissante
- Lits séparés ou Queen-size
- Coin salon avec bureau
- Penderie avec coffre-fort
- Salle de bain en marbre avec baignoire et douche séparée



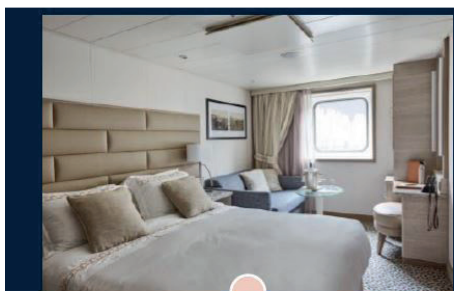
Cabines Balcon

- Au pont 5
- De 19 à 20 m² dont 1 balcon à la française de 1,5 m²
- Une baie vitrée panoramique coulissante
- Deux lits séparés ou un lit queen-size
- Coin salon avec bureau
- Penderie avec coffre-fort
- Salle de bain en marbre avec douche



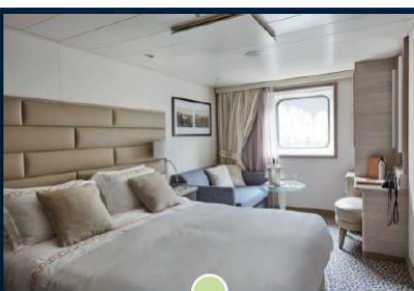
Cabines Deluxe

- Au pont 4
- 18 m²
- Grande fenêtre - Sabord (120cm x 110cm)
- Deux lits séparés ou un lit queen-size
- Coin salon avec bureau
- Penderie avec coffre-fort
- Salle de bain en marbre avec douche



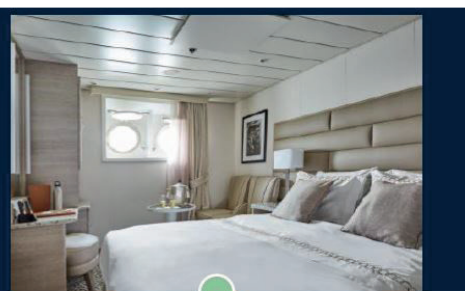
Cabines Ocean

- Au pont 3
- 18 m²
- Fenêtre - Sabord (80cm x 80cm)
- Deux lits séparés ou un lit queen-size
- Coin salon avec bureau
- Penderie avec coffre-fort
- Salle de bain en marbre avec douche



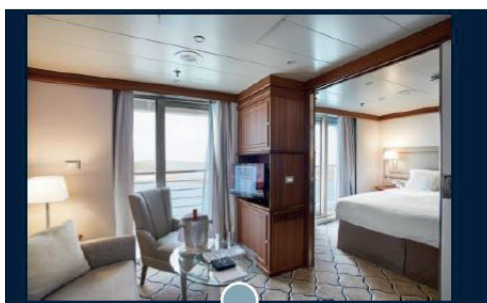
Cabines Supérieures

- Au pont 4, à l'avant du navire
- 16 à 18 m²
- Fenêtre - Sabord (80cm x 80cm)
- Deux lits séparés ou un lit queen-size
- Coin salon avec bureau
- Penderie avec coffre-fort
- Salle de bain en marbre avec douche



Cabines Premium

- Au pont 3
- 14 à 15 m²
- 2 hublots (40cm de diamètre)
- Deux lits séparés ou un lit queen-size
- Coin salon avec bureau
- Penderie avec coffre-fort
- Salle de bain en marbre avec douche



Suites Discovery

- Au pont 5
- 39 m² dont 2 balcons à la française de 3 m²
- Deux baies vitrées panoramiques coulissantes
- Deux lits séparés ou un lit queen-size
- Grand salon équipé d'un canapé-lit
- Grand dressing avec coffre-fort
- Salle de bain en marbre avec baignoire et douche séparée



PROGRAMME ET ESCALES



Embarquement et premiers pas à bord d'Exploris One, dans l'ambiance chaleureuse d'un navire à taille humaine. Nous nous élançons depuis Haugesund pour cette grande aventure.

Protégée de la pleine mer par l'île de Karmoy, Haugesund n'a pas la grande allure de ses voisines,

Bergen et Stavanger. Pourtant, cette petite ville a gardé le charme de sa longue activité de pêche, de commerce et d'agriculture. En parcourant les ponts de votre navire ou en vous penchant au balcon de votre cabine, vous appréciez déjà la douceur du climat du Rogaland et la douce lumière d'un soir qui ne deviendra jamais la nuit.

JOUR 2 - VIK

L'exceptionnel est au programme dès le premier jour, car Exploris One fait escale sur la rive sud du plus long fjord de Norvège... et de toute l'Europe continentale, le Sognefjord. À mi-chemin, la ville de Vik offre à voir son cœur historique, tout bâti de bois. Ambiance viking assurée ! À Hoppers-tad, le Moyen Âge norvégien conserve un de ses

chefs-d'œuvre : une stavkirke – église en bois debout – à l'impressionnant décor faitier. Nous partons ensuite vers Vikafjellet à travers un comté à l'agriculture active. Au Sognefjord, les activités humaines s'appuient sur les dons de la Nature: l'hydro-électricité met à profit la présence constante de l'eau pour fournir une énergie... aussi verte que les pâturages autour de nous.

JOUR 3 : ALDEN - NAVIGATION DANS LE NORDFJORD

Et si nous montions sur le dos du « Cheval norvégien » ? Non, non, pas l'un de ces charmants poneys vus dans les champs ! Mais bien un sommet de l'île d'Alden, creusé en son centre comme les flancs d'une monture. Une randonnée vers ses 500 m d'altitude nous offre un panorama pleinement dégagé sur la mer et sur la terre. Nous ne pouvons cependant apercevoir de là le Nordfjord, aussi partons y naviguer. À son terme, il faut choisir entre les trois vallées qui le ramifient. À Stryn, Olden ou Loen, c'est de toute façon le glacier Jostedal que nous apercevons sur les hauteurs. Il est

JOUR 1 - PARIS > HAUGESUND

Embarquement à l'aéroport Charles de Gaulle à Paris pour votre vol spécialement affrété en direction de Haugesund. Au départ de Bruxelles, rue Royale, LE SOIR a prévu une navette qui vous déposera la veille de votre vol dans un hôtel proche de l'aéroport afin de ne pas devoir vous lever trop tôt le matin. Cette navette et la nuitée à l'hôtel vous sont proposées en option.





très vaste (près de 500 km²) mais n'a même pas 5 000 ans. Soit un bébé au regard des autres fjords.

JOUR 4 : GEIRANGER-HELLESYLT

Notre rencontre avec le monde des fjords a aujourd'hui pour théâtre le Storfjord (grand fjord). Au gré de ses différents bras, qui sont autant de vallées creusées par les glaciers, Exploris One s'enfonce à 100 km à l'intérieur des terres. Il faut parfois tordre votre cou pour apercevoir le sommet des parois. Une telle démesure nous laisse cois et nous permet d'écouter la douce musique des cascades : Le Voile de la Mariée et les Sept Sœurs nous gratifient de leurs embruns tandis que nos naturalistes en content la légende. Chaque fond de fjord abrite une ville, comme Geiranger, chapeauté par le mont Dalsnibba. D'une altitude de 1 476 m, il est aussi haut qu'est profond le fjord sous la quille de nos zodiacs. Grand Fjord, paraît-il? Géant plutôt, non ?

JOUR 5 : ÅLESUND

Une ville édifée sur des îles aux maisons les pieds dans l'eau ? Nous serions tentés d'évoquer Ålesund via des comparaisons éculées. Mais « la plus belle ville de Norvège » est bien plus qu'une simple « Venise viking ». Incendiée en 1904, elle est rebâtie dans le style Art Nouveau et devient un poème d'architecture "Belle-Époque". Un poème à réciter en français car c'est de l'archipel d'Ålesund que le chef viking Rollon partit au Xe siècle pour changer de destin. L'île de Giske



fut le berceau de cet aventurier scandinave. L'île de Godøy offre une belle randonnée du phare d'Alnes au sommet du Storhornet. Là-haut, nous comprenons l'appel du large ressenti par Rollon... qui finit par faire de lui le premier duc de Normandie.

JOUR 6 : ÎLE SANNA

Ce matin, vous scrutez après le petit déjeuner l'horizon pour être le premier ou la première à voir poindre les étranges pains de sucre de l'île Sanna. Modestes par leur altitude (moins de 340m), ils

sont majestueux dans leur allure. Notre randonnée sur l'île passe par une grotte, où des hommes s'abritèrent il y a 9 000 ans, attirés par les richesses alimentaires de l'océan alentours. Nous trouvons totalement iconoclaste le fait que ce lieu vénérable accueille régulièrement un festival musical. Le nombre des participants contraste avec la minime population permanente (3 habitants !). Les concerts, à Sanna, ne vous emmènent pas au bout de la nuit – en été, il n'y en a pas. Mais garantissent de vous faire passer, au sens le plus strict du terme, des nuits blanches





JOUR 7 : CERCLE POLAIRE - Å-REINE-NUSFJORD, ÎLES LOFOTEN

Franchir le cercle polaire est notre première émotion de cette nouvelle journée. Officiellement, nous venons d'entrer dans l'Arctique. Notre second coup de cœur est dû à la renversante beauté des Lofoten, archipel historique pour la pêche à la morue. Les rivages que nous abordons sont bordés de 'rorbuer', autrefois huttes de pêcheurs colorées au sang de morue, désormais maisons de vacances simplement peintes en rouge. Nusfjord nous en révèle un ensemble si préservé qu'il est classé à l'Unesco. Au départ de Reine, des randonnées nous attendent en direction et autour du lac Ågvatnet. Là où un isthme le sépare de la mer, se tient le village de Å, le dernier de l'archipel, comme sa lettre unique est la dernière de l'alphabet norvégien.

JOUR 8 : TROMSØ

Capitale de l'Arctique norvégien, Tromsø est une île entre... une autre île et le continent. Son Musée polaire nous fournit nombre d'informations sur l'histoire et l'exploration du Spitzberg, vers lequel nous partons bientôt. Tromsø est également aux marches des territoires samis (autrefois appelés Lapons), une culture autoch-

tone du Grand Nord que nous sommes avides de connaître. La cité nous séduit également par son patrimoine architectural contemporain : sa fameuse Cathédrale arctique de 1972 est en fait une simple église et arbore la forme – peu banale – d'un séchoir à poisson, en plus beau et plus lumineux. Son compère en modernité, le pont Sandnessund (1973), s'élançait élégamment pour 1200 m de traversée au-dessus du fjord.

JOUR 9 : ÎLE AUX OURS, SVALBARD

La première île du Svalbard que nous rencontrons porte assez mal son nom car on n'y croise plus d'ours polaire depuis longtemps. Mais Bjørnøya est cependant une importante réserve naturelle. Oies à bec court et bernaches nonnettes s'y reposent durant leurs migrations – les nuits ont beau être blanches, on a le droit de souffler de temps en temps ! Ce refuge essentiel pour mieux poursuivre le voyage joue le même rôle qu'Exploris One pour nous en quelque sorte...

Nous pouvons observer au-dessus du navire les allées et venues des oiseaux nichant sur la pointe sud de l'île : mouettes tridactyles, pétrels fulmars et guillemots de Troil annoncent déjà par leur intense présence les « falaises à oiseaux » promises par le Spitzberg.

JOUR 10 : HORNSUND, SPITZBERG

Nous voici enfin au Spitzberg, où les nuits blanches ont leur demeure estivale. Deux tiers de l'archipel sont inclus dans un parc naturel, auquel nous devons la beauté des paysages et la présence de la faune. Dans le parc national sur Spitzberg Nord-Ouest, le graal de tout voyage polaire – observer l'ours blanc – est à portée de rêve. Nous partageons nos heures de guet avec l'équipage, accrochés de concert à nos jumelles. Le Seigneur de l'Arctique se montrera-t-il en train d'épier le morse ou l'oiseau dont il va se repaître ? En train de somnoler sur un rocher ou se roulant sur la mousse ? Ces





moments exceptionnels sont tous possibles, et bien souvent offerts. Car, aux preuves de respect, la Nature répond toujours avec générosité.

JOUR 11 : NY ÅLESUND - BAIE DU ROI, SPITZBERG

Si, au Spitzberg, la nature sauvage est reine, nous y évoquons aussi nos semblables humains, baleiniers jadis, scientifiques désormais. Plusieurs centres de recherche sont répartis dans l'archipel, comme l'Université du Svalbard ou les instituts nationaux (norvégien, français, anglais) de la station Ny Ålesund. L'Arctique faisant office de « sentinelle du climat », les chercheurs peuvent y observer grandeur nature l'évolution de l'environnement polaire. Outre biologistes et glaciologues, y travaillent aussi des astrophysiciens, du fait du ciel sans pollution lumineuse durant la nuit polaire. Nous admirons leur passion qui leur fait passer six mois dans une obscurité totale, à 10 degrés du pôle Nord, mais bien moins au thermomètre !

JOUR 12 : LONGYEARBYEN, SPITZBERG

Débarquement en matinée, transfert dans le centre-ville où vous aurez du temps libre pour faire quelques achats ou profitez des expositions des passionnants musées de Longyearbyen avant de rejoindre l'aéroport de Longyearbyen pour le vol privé vers Paris (environ 4h40 de vol). En fonction de l'horaire d'arrivée, vous pourrez passer une nuitée à l'aéroport de Charles de Gaulle pour ensuite le lendemain prendre la navette qui vous ramènera à Bruxelles, Rue Royale.

ACTIVITÉS INCLUSES

- Sorties en Kayak
- Sorties en Zodiac®
- Randonnées guidées
- Atelier photographie
- Observation d'oiseaux
- Conférences thématiques
- Visites culturelles

RELAXEZ-VOUS



Exploris One vous propose tous les équipements nécessaires pour vous aider à rester en forme et garantir le bien-être de votre corps et de votre esprit. Avec son Espace fitness, son Espace bien-être (sauna, hammam, salons de coiffure et de massage) sans oublier ses 2 spas extérieurs, profitez de ces espaces dédiés à la détente et au bien-être pour prendre du temps pour soi.

ECHANGEZ

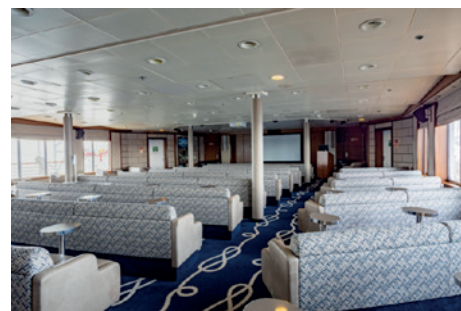
Partagez votre expérience et rendez la plus intense. À l'autre bout du monde, vous vivrez des instants magiques avec vos compagnons d'exploration dans ces espaces dédiés à la détente. Rendez-vous au Grand Salon, le lieu idéal pour se détendre autour d'un verre, au Bar où même à la passe-relle pour des moments chaleureux d'échange et de convivialité.



OBSERVEZ

A travers le navire, de nombreux espaces ont été conçus pour vous placer au plus près du paysage.

Rendez-vous sur le Pont Panoramique, dans le Salon Panoramique, avec sa vue imprenable, ou sur l'ensemble des ponts extérieurs pour admirer à tout instant le spectacle exceptionnel de la nature



APPRENEZ & COMPRENEZ

Quelle que soit votre destination, vous serez accompagnés d'experts reconnus, véritables spécialistes dans leur domaine : la faune, la flore, la géologie, la botanique, l'ethnographie, l'histoire, la biologie, la glaciologie, la géopolitique... Ils vous transmettront leur savoir au travers de conférences thématiques.

La salle de conférence sera le théâtre de ces échanges divertissants et passionnants.



PRIX & RÉSERVATION

Prix par personne en cabine double

• Cabine Premium au pont 3, à l'avant du navire de 14 à 15m ²	8.985€
• Cabine Supérieure pont 4, à l'avant du navire de 16 à 18m ²	9.415€
• Cabine Ocean pont 3, de 18m ²	9.720€
• Cabine Deluxe pont 4, de 18m ²	10.435€
• Cabine Balcon pont 5, de 19 à 20m ² dont 1 balcon à la française de 1,5m ²	11.300€
• Suite Navigateur pont 7, 37m ² dont 1 grand balcon de 8m ²	12.440€
• Suite Discovery pont 5, 39m ² dont 2 balcons à la française de 3m ²	12.755€

Supplément single

En demande.

Option : navette et hôtel à Paris

Pour ceux qui le souhaitent : transport en navette privée de Bruxelles à Paris aller/retour et 2 nuitées d'hôtel à l'aéroport de Charles de Gaulle en hôtel 4 étoiles avec petit déjeuner prévues la veille de votre vol aller et le jour de votre retour : **450€/pers**

Le prix comprend

- Le vol direct aller Paris-Haugesund en classe économique
- Le transfert vers le port à Bergen pour l'embarquement en fin d'après midi
- Le transfert vers l'aéroport de Longyearbyen

- Le vol direct retour Longyearbyen-Paris en classe économique (environ 4h40 de vol)
- La croisière en pension complète, dans la catégorie de cabine ou suite sélectionnée boissons incluses.
- La formule Open Bar (à l'exception de la carte Premium)
- Les excursions du programme dont celle à Haugesund
- Les sorties et débarquements en Zodiac durant la croisière.
- Toutes les activités et animations à bord (cocktail de bienvenue, soirée du Commandant)
- Le port des bagages à l'embarquement et au débarquement du navire.
- Une série de conférences dispensées par l'équipe d'expédition.
- Les taxes portuaires et aériennes & les permis de débarquement.
- Les taxes aériennes

Le prix ne comprend pas

- Les dépenses personnelles à bord (boutique, massage, coiffeur ...).
- Les assurances annulation et rapatriement (nous consulter).
- Les autres services non mentionnés ci-dessus

Note & formalités

- La vaccination Covid est obligatoire pour embarquer (au moins les 2 doses initiales)
- Pas de visa nécessaire. Carte d'identité ou passeport valable 6 mois après votre date de retour.

Demande de réservation

Pour vous inscrire à ce groupe de lecteurs et abonnés Le Soir rendez-vous sur le site :

www.lesoir.be/voyages

remplissez le formulaire de demande de réservation. Nous reprendrons contact avec vous pour finaliser votre réservation.



Découvrez ce voyage

et posez toutes vos questions sur le programme.

Inscrivez-vous sans engagement à la vidéo de présentation Zoom. Nous vous confirmerons la date et l'heure précise dès que 10 participants se seront inscrits.

Intéressé?

Vite, envoyez un email à info@vacancesweb.be pour vous inscrire à cette conférence.



Plus d'infos & renseignements Le Soir Voyages par Vacancesweb

- E-mail : info@vacancesweb.be
- Tél : 02 730 38 84 (lundi > vendredi : 9h à 12h30 & 13h30 à 17h)
- Adresse : 100 Rue Royale - 1000 Bruxelles