

CIRCUIT CULTUREL  
GUIDÉ ET ACCOMPAGNÉ  
DEPUIS BRUXELLES

# LE JAPON DANS TOUTE SON IMPÉRIALE SPLendeur

12 jours / 10 nuits

LE SOIR  
voyage

En collaboration avec

 Vacancesweb



**DÉPART**  
du 18 au 29 octobre 2024

Maximum 20 lecteurs

J'ai toujours rêvé d'être journaliste et j'ai la chance d'exercer ce métier depuis 1991. Je suis arrivé au SOIR voici 20 ans, après avoir travaillé dans la presse régionale puis sportive. Au SOIR, j'ai occupé de nombreuses fonctions.

J'ai l'honneur de diriger la rédaction depuis 2013. Passionné par mon métier et son évolution, notamment sur le digital, je m'inscris dans le projet d'un journal qualitatif et généraliste. Je serai ravi de pouvoir échanger avec vous lors de ce voyage et vous expliquer les coulisses d'une rédaction d'un grand journal tel que LE SOIR.

Le faire depuis le Japon, où j'ai eu l'occasion de voyager pour de raisons professionnelles il y a près de 20 ans, sera un réel plaisir. Ce pays est évidemment fascinant, mêlant au mieux la modernité la plus spectaculaire et le respect de traditions séculaires. C'est sans doute ce qui m'a le plus marqué au Japon : un gratte-ciel côtoie souvent un temple ancien, un train à grande vitesse n'est jamais loin d'un paysage féerique.

Pendant ce voyage, j'aurais l'occasion de vous expliquer ce qu'est le SOIR d'aujourd'hui, les valeurs que nous portons, le projet qui est le nôtre, le fonctionnement de la rédaction du premier journal qualitatif de Belgique francophone, sa transformation nécessaire pour s'adapter à la montée en puissance du digital...

Bref de belles discussions entre nous et je vous le confirme, je n'éluderai aucune thématique. A très vite !

**Christophe Berti,**  
Rédacteur en chef du journal LE SOIR

LE SOIR  
voyage

DIFFICULTÉ

TRÈS FACILE

FACILE

MOYEN

DIFFICILE

TRÈS DIFFICILE



## Le Japon, bien plus qu'un voyage...

Personne ne revient du Japon sans avoir été surpris à tous niveaux. Laissez tout ce que vous avez comme repère à la maison et laissez-vous envahir par une culture et une atmosphère qui ne cessent plus de vous influencer tellement elles sont prenantes à bien des égards.

C'est une expérience extraordinaire et captivante. Dès votre arrivée, la fusion entre tradition et modernité est frappante. Tokyo éblouit par ses gratte-ciel futuristes, ses rues animées et ses boutiques de pointe. Les trains à grande vitesse, appelés Shinkansen, sont une prouesse technologique qui facilite les transports. La nourriture est un régal pour les papilles. Les sushis, les ramens, et les tempuras sont délicieux, et les établissements traditionnels comme les petits bars à sushis sont des expériences culinaires mémorables. La cérémonie du thé, avec ses rituels, révèle la finesse de la culture japonaise. Les onsen, piscines d'eau chaude thermale naturelle, sont de véritables institutions.

Le respect des traditions est profondément ancré dans ce pays dont l'histoire tri-millénaire ininterrompue. Les temples ancestraux, les jardins zen et les sanctuaires mystiques, tout ici est un mélange de nature, d'apaisement et de spirituel. Kyoto, en particulier, vous transporte dans le temps avec ses geishas élégantes et ses ruelles pittoresques.

La nature est sublime, des montagnes majestueuses du mont Fuji aux forêts luxuriantes de Nikko. Le plus frappant pour nous Européens est sans nul doute la propreté et l'ordre qui sont impressionnants et visibles par tout. La politesse des Japonais est également touchante, par fois déconcertante car tellement loin de nos standards.

Bref, le Japon est un pays où chaque coin réserve une surprise. Il éveille l'âme et nourrit la curiosité. C'est ce que LE SOIR Voyage vous propose de vivre en compagnie de Christophe Berti, notre rédacteur en chef, et à l'occasion du Festival des Samouraïs de Kyoto que nous découvrirons ensemble.





## Les points forts de votre circuit

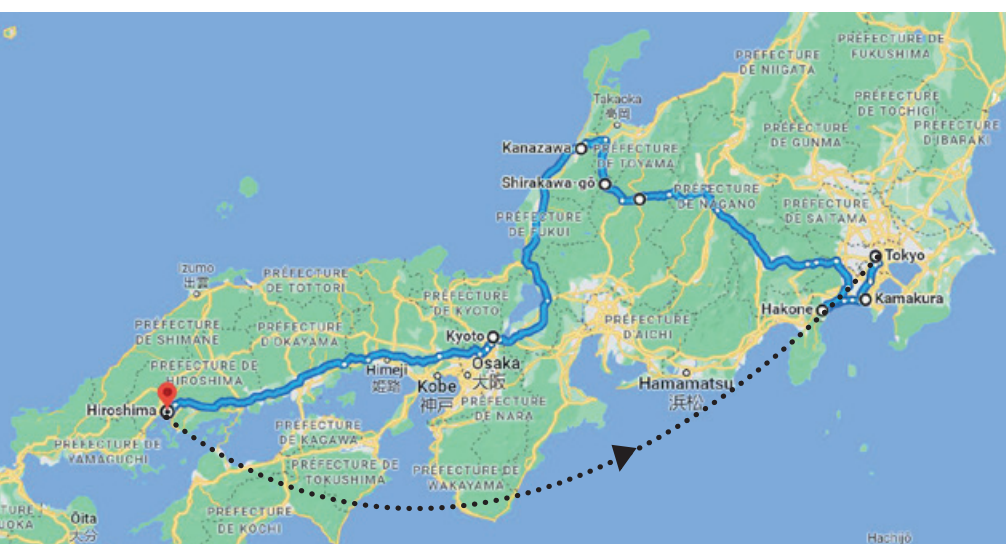
- Un circuit avec accompagnement LE SOIR de Christophe Berti
- Des vols avec ANA Airlines
- Des logements de qualité 4 étoiles
- Un guidage francophone sur place par un historien
- Des déplacements dans des véhicules de qualité
- Un circuit parfaitement étudié pour découvrir l'essentiel du Japon
- La cérémonie du thé
- La découverte d'un onsen
- Des hébergements de qualité entre 4 et 5 étoiles
- Des expériences multiples dans des restaurants traditionnels
- Des promenades dans des endroits insolites
- Des spectacles traditionnels

PRIVILEGE  
Business Lounge offert  
à Brussels Airport  
Zaventem





## VOTRE PROGRAMME



rité, nous retrouvons notre guide historien franco-phoné à la sortie. En route pour l'hôtel Metropolitan Edmont 4 étoiles idéalement situé en plein cœur de Tokyo. Après le check-in vous prenez procession de votre chambre, vous découvrez toutes les facilités de l'hôtel, et nous nous retrouvons en début de soirée pour un premier dîner traditionnel à l'hôtel.

Nuitée à l'hôtel.

### JOUR 3 : TOKYO

Après le petit déjeuner à l'hôtel, nous retrouvons notre guide dans le lobby avant le départ d'une journée découverte de cette ville fascinante et de ses sites emblématiques tels que le Meiji Shrine,

### JOUR 1 : BRUXELLES - TOKYO

Rendez-vous à Brussels Airport Zaventem pour les formalités d'enregistrement de votre vol vers Tokyo. Christophe Berti vous attendra dans le grand hall des départs à 18H30. Après le contrôle de sécurité, vous aurez rendez-vous avec notre groupe de lecteurs dans le Business Lounge de l'aéroport pour attendre confortablement votre avion. Embarquement, dîner et nuitée à bord. Information vol : départ 21H10 > arrivée 17H45 sur la compagnie ANA Airlines.

### JOUR 2 : TOKYO

Petit déjeuner et lunch à bord de l'avion. Arrivée à l'aéroport international Narita de Tokyo. Après la récupération de vos valises et le contrôle de sécu-





Meiji Shrine

le quartier de Shibuya, le temple Asakusa Kannon et la rue Nakamise, avec son immersion impressionnante dans la culture et l'histoire du Japon moderne.

Meiji Shrine est situé au cœur de la forêt de Yoyogi. Ce sanctuaire est dédié à l'empereur Meiji et à l'impératrice Shoken, marquant une période de transformation et de modernisation du Japon à la fin du XIXe siècle. Un endroit qui contraste directement avec l'agitation de Tokyo. Lorsque vous franchissez les majestueuses portes en bois torii, la sérénité nous envahit. Rituels de purification à la fontaine, prière silencieuse, vœux multiples, ici de nombreux visiteurs locaux portent toujours le kimono traditionnel dans les lieux sacrés.

Après Meiji Shrine, nous irons visiter le temple Asakusa Kannon, également connu sous le nom de temple Senso-ji. Ce temple bouddhiste est le plus ancien de Tokyo, remontant à l'époque où la ville s'appelait Edo. C'est un chef-d'œuvre architectural avec sa porte Kaminarimon (porte du tonnerre) imposante et sa pagode à cinq étages. À l'intérieur, vous pourrez brûler de l'encens avec ou sans signification religieuse, ou jeter une pièce dans le grand encensoir pour vous purifier.

Après cette expérience spirituelle, direction le dynamique quartier de Shibuya pour le déjeuner. Vous découvrirez une multitude de restaurants, des stands de street food et bars à sushis haut de gamme. Cette incursion dans la vie réelle japonaise ne manquera pas de vous surprendre entre autres à la célèbre intersection de Shibuya, où des milliers de personnes traversent en même temps au feu vert dans toutes les directions. Ce qui

semble être impensable chez nous, l'est pourtant au Japon grâce à cette fantastique organisation, au respect des règles et à l'attention aux autres. C'est un spectacle à ne pas manquer, qui symbolise la frénésie de Tokyo.

L'après-midi sera consacré au Tokyo National Museum. Ici nous découvrons avec notre guide, une vaste collection d'art et de trésors culturels, allant de l'art japonais ancien aux objets d'Asie de l'Est. Les galeries abritent des sculptures, des peintures, des céramiques, des textiles et bien plus encore, nous faisant voyager à travers l'histoire et la culture du Japon et de l'Asie. Parmi les pièces notables figurent des kimonos, des estampes ukiyo-e, des armures samourais, et des objets liés à la cérémonie du thé.

Retour à l'hôtel pour la préparation au dîner traditionnel que nous prendrons en ville.

Nuitée à l'hôtel.

#### JOUR 4 : TOKYO – KAMAKURA – HAKONE

Après le petit déjeuner nous quittons l'effervescence de Tokyo pour la quiétude du célèbre Mont Fuji et les cités qui le bordent. En route pour Kamakura (1h30) et Hakone (2h) confortablement installés dans notre minibus. Kamakura est une ville empreinte de sérénité et de spiritualité. Un voyage dans le temps et l'âme du Japon nous y attend grâce à ses temples anciens, ses paysages marins et ses ruelles historiques. Nous poursuivons la route vers Hakone, petite ville qui fait face au Mont Fuji et qui est alimenté par de nombreuses sources chaudes.

Déjeuner dans un restaurant local. Ensuite, découverte des sources chaudes de la vallée Owakudani accessible via un téléphérique (si le temps le permet). La vue panoramique sur le mont Fuji est un spectacle à lui seul avec en avant plan les fumeroles des sources. Après la descente, embar-



SensoJi



Hakone

quement pour une mini-croisière sur les eaux calmes du lac Ashi qui permet d'avoir une autre vue du Mont Fuji. Et il faut savoir que le Mont Fuji est bien plus qu'une montagne pour les Japonais ; c'est un symbole national et culturel emblématique. Il incarne la beauté naturelle, la majesté et la fierté du Japon. Il a inspiré l'art, la poésie et la spiritualité pendant des siècles et reste un lieu de pèlerinage, de contemplation et de célébration de la nature japonaise.

Arrivée à notre hôtel le Hakone Yunohana Prince Hotel 4 étoiles en pleine nature, sérénité assurée. Une des expériences les plus traditionnelles au Japon est le onsen : le bain public dans des sources chaudes naturelles. Précisément vous aurez l'occasion de l'essayer dans notre hôtel. Les onsens sont des trésors culturels et naturels qui ont joué un rôle essentiel dans la vie des Japonais depuis des siècles. Ces sources chaudes, alimentées par l'activité géothermique, sont présentes dans tout le Japon, c'est une réelle activité traditionnelle et une expérience inoubliable.

Dîner au restaurant Ryokan. Nuitée à l'hôtel.

#### JOUR 5 : HAKONE - TAKAYAMA

Petit déjeuner. Il vous sera demandé de préparer un petit sac avec vos affaires nécessaires pour les 2 nuits qui suivent. Votre grande valise étant acheminée par coursier directement à notre hôtel suivant à Kyoto. Cela nous permet de prendre le train Super Express Shinkansen à la gare de Odawara en direction de Nagoya. Vous le verrez, prendre le train au Japon est aussi une expérience marquante tant l'organisation est remarquable et la propreté des lieux irréprochable. A Nagoya, nous

changerons de gare pour prendre le train suivant vers Takayama. Un lunch box est prévu pour déjeuner dans le train.

Arrivée à Takayama, petite ville verte située au cœur d'une forêt luxuriante et entourée de sources chaudes également. Takayama, est particulièrement préservée, vous êtes en pleine époque de l'ère Edo avec ses rues pittoresques, maisons traditionnelles, marchés matinaux, temples séculaires. L'ère Edo au Japon (1603-1868) fut une période de paix, de stabilité mais isolationniste. Elle vit l'ascension des shoguns Tokugawa, le développement de la culture populaire, l'expansion urbaine d'Edo (Tokyo) et l'interdiction du christianisme, marquant une ère clé de l'histoire japonaise.

Visite du Takayama Jinya, les bureaux historiques du gouvernement local et la rue Sanmachi Street. Check-in à notre hôtel Hida Plaza 4 étoiles idéalement situé.

Dîner dans un restaurant local traditionnel. Retour à l'hôtel pour la nuitée.



Shirakawago

#### JOUR 6 : TAKAYAMA - SHIRAKAWAGO - KANAZAWA

Petit déjeuner à l'hôtel. Check-out. Rendez-vous avec notre guide dans le lobby pour démarrer la journée. Nous partons découvrir les petits villages traditionnels de Shirakawago et Kanazawa. Une toute autre ambiance dans un tout autre style architectural en triangle et des rencontres plus subtiles. Visite de la Wada House où depuis 1573, le chef de la famille Wada transmet le savoir-faire, protégeant ainsi la lignée familiale. Faute de



Shirakawago



Kyoto

terres cultivables à Shirakawago, la sériciculture en plus de la culture du riz et des légumes s'est ajoutée à la tradition. L'élevage des vers à soie nécessitait une main-d'œuvre nombreuse et les enfants y travaillaient dès leur plus jeune âge. Ici les hivers sont rudes et les été chauds et cet élevage est possible toute l'année. En prenant de la hauteur, nous observons la vue du village de Shirakawago qui nous rappelle combien le Japon est contrasté et complexe.

Repas de midi traditionnel dans un restaurant local avant de reprendre notre route vers Kanazawa (1H30). Kanazawa est située sur la côte ouest du Japon, c'est une des villes les mieux conservées du pays, riche en histoire, en culture et en beauté naturelle. Célèbre pour ses jardins traditionnels japonais que nous découvrons à notre arrivée, ses maisons de samourais bien préservées, son artisanat d'or et de laque, et son marché Omicho animé. Avant notre check-in à l'hôtel, passage obligé dans le Higashi-chaya District, quartier historique connu pour ses maisons de thé où quelques geishas se produisent pour divertir par les chants et la danse les clients de marque.

Arrivée à l'hôtel Nikko Kanazawa 5 étoiles. Le temps de vous installer ; nous partons à pied vers le quartier historique pour un dîner traditionnel en ville.

Retour à l'hôtel, nuitée.

## JOUR 7 : KANAZAWA - KYOTO

Petit déjeuner à l'hôtel. Check-out. Rendez-vous avec notre guide dans le lobby pour démarrer la journée. Nous nous rendons à pied à la gare de Kanazawa pour prendre le train express vers Kyoto. Les paysages se succèdent et nous voilà arrivés dans l'ancienne capitale impériale, Kyoto. Lunch dans un restaurant traditionnel suivi d'une prome-

nade digestive dans la forêt de bambou Arashiyama, un endroit unique et enchanteur. Merveille naturelle dont les tiges de bambou élancées créent une atmosphère sereine et étrange, une expérience unique et tranquille. C'est un lieu où la

de feuilles d'or, créant une image d'une beauté éblouissante. Entouré d'un magnifique jardin paysager, d'un miroir d'eau, et de pins centenaires, le Pavillon d'Or est un exemple exceptionnel de l'architecture japonaise zen qui incarne la fusion



Kyoto

nade et la spiritualité convergent. Nous poursuivons cette première journée à Kyoto par la visite du temple Kinkaku-ji, ou Le Pavillon d'Or, véritable trésor culturel à Kyoto. Ce temple bouddhiste est célèbre pour sa façade entièrement recouverte

de la nature et de la spiritualité. Check-in à l'hôtel Granvia 5 étoiles. Nous récupérerons l'ensemble de nos valises. En soirée promenade dans les ruelles de Kyoto et dîner en ville dans un restaurant local.



Kyoto





## JOUR 8 : KYOTO

Petit déjeuner à l'hôtel. Cette journée sera consacrée à une immersion impériale dans cette ancienne capitale du Japon. Découverte guidée de Kyoto à pied et en transport public, ville classée à l'UNESCO.

Lunch dans un restaurant local. En fonction de l'avancée du festival nous irons découvrir le marché Nishiki et le château Nijo.

Le marché de Nishiki est le marché culinaire et gastronomique de Kyoto. Il s'étend sur une étroite artère de 400 mètres de long et abrite une centaine d'échoppes de nature variée, quoique toutes organisées autour de la cuisine japonaise. Une très belle expérience ! Ensuite nous ouvrons les portes du Nijo-jo, un château japonais situé dans le centre-ville de Kyoto. Construit en 1603 pour Tokugawa Ieyasu, il fut la résidence du premier shogun de la période Edo. Le site entier est inscrit au patrimoine mondial de l'UNESCO.

Retour à notre hôtel Granvia 5 étoiles. En soirée, à pied nous allons dans un restaurant local où nous attend également un spectacle traditionnel de geishas.

Retour à l'hôtel. Nuitée.

## JOUR 9 : KYOTO - UJI - NARA - KYOTO

Après le petit déjeuner, nous prenons la route avec notre guide pour Uji, petite ville située à 1h au sud de Kyoto. C'est une ville riche en histoire qui est souvent citée dans des vieux recueils japonais : les 10 derniers chapitres ou livres du Dit du Genji (considéré comme le plus vieux roman japonais écrit par une femme, Murasaki Shikibu au Xle



siècle) se déroulent à Uji. 2 sites du patrimoine mondial de l'UNESCO : le temple Byodo-in (visite prévue) et le sanctuaire d'Uji kamijinja sont à Uji. La ville d'Uji est également connue pour sa production du thé vert. Une cérémonie du thé traditionnelle est prévue en cette matinée.

Déjeuner dans un restaurant local. Poursuite de nos visites par celle du temple Todai-ji Temple et de son Grand Buddha.

Retour à notre hôtel à Kyoto. Dîner dans un restaurant local.

## JOUR 9 : KYOTO - MIYAJIMA - HIROSHIMA

Petit déjeuner et check-out. Prévoir à nouveau un petit sac pour une nuit. Le reste de vos bagages sont envoyés par coursier directement à Tokyo.

Nous nous rendons à pied à la gare de Kyoto pour prendre le train Super Express Shinkansen vers Hiroshima. La première découverte sera consacrée à Miyajima, le nom le plus fréquemment donné à l'île d'Itsukushima qui est située dans la baie de Hiroshima et qui donne sur la mer intérieure de Seto. Classée comme l'un des trois plus beaux sites du Japon grâce notamment à son torii et son sanctuaire shinto flottants, cette île sacrée est un haut lieu prisé des Japonais. Nous visitons le sanctuaire et sa porte torii qui ont la particularité d'être construits au-dessus de l'eau, semblant flotter dans la mer à marée haute. Le sanctuaire se compose de plusieurs bâtiments, dont une salle de prière, une salle principale et une scène de théâtre nô, qui sont reliés par des promenades et soutenus par des piliers au-dessus de la mer. Très impressionnant.

Lunch en ville.

Nous nous rendons l'après-midi à Hiroshima par bateau et bus. Visite du Mémorial de la Paix, un incontournable. L'ancien Hall de la promotion des industries de la préfecture de Hiroshima, conçu par l'architecte tchèque Jan Retsl, était bien connu à l'époque de sa construction en 1915, en raison de son architecture audacieuse de style européen. Il se trouvait presque à la verticale du souffle de





l'explosion de la bombe larguée par l'armée américaine le 6 août 1945.

Bien qu'une grande partie de l'extérieur de l'édifice ait été soufflée et emportée, ses fondations ont résisté. Connue aujourd'hui sous le nom de Dôme de la bombe atomique de Hiroshima, ce site est la

Arrivée à l'aéroport de Haneda Tokyo. Lunch dans un restaurant local. Transfert à notre hôtel Metropolitan Edmont 4 étoiles. L'après-midi est libre. Vous pouvez profiter des infrastructures de l'hôtel ou vous promener en liberté en ville. Dîner dans un restaurant local. Retour à l'hôtel pour la nuitée.

nation japonaise. Toute autre ambiance... nous poursuivons par le quartier Ginza, toujours au cœur de Tokyo, un quartier emblématique connu pour ses boutiques de luxe, ses grands magasins, ses restaurants haut de gamme et sa vie nocturne animée. C'est un pôle de la mode, de la culture et du commerce, où le tout Tokyo s'y croise, vous donnant un spectacle aussi hétéroclite qu'étrange.

Lunch dans un restaurant local.

Le reste de l'après-midi est libre. Dans ce vaste espace il est temps de faire vos derniers achats souvenirs avant le retour. En fin d'après-midi, transfert vers l'aéroport. Formalités et vols directs vers Bruxelles.

#### JOUR 11 : TOKYO - HANEDA

Petit déjeuner à l'hôtel. Check-out. Les valises sont confiées au chauffeur pour la journée. Nous démarrons cette ultime journée au Japon par la visite de la Place du Palais Impérial où l'on aperçoit le palais de l'Empereur, résidence officielle de l'Empereur du Japon, un emblème de l'histoire et de la royauté du pays. Situé au cœur de la ville, il est entouré de douves et de jardins magnifiques. Son architecture traditionnelle et ses vastes espaces verts en font un lieu symbolique de la

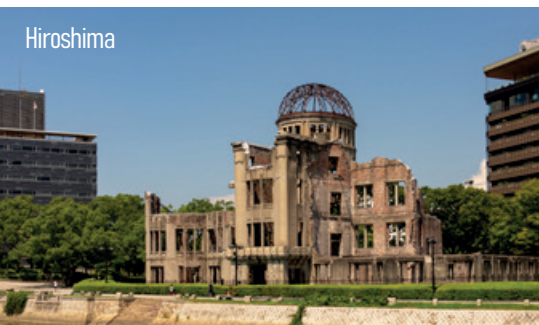
#### JOUR 12 : BRUXELLES

Arrivée à Brussels Airport Zaventem en fin de matinée, des souvenirs plein la tête.

première chose que l'on voit lorsque nous rentrons dans le parc du Mémorial de la Paix de Hiroshima. Silence et respect marqueront cette visite. Check-in à l'hôtel Granvia de Hiroshima. Après quoi nous ferons un tour en car de la ville avant de nous arrêter dans le restaurant prévu pour cette soirée.

#### JOUR 10 : HIROSHIMA - TOKYO

Petit déjeuner et check-out. Transfert à l'aéroport de Hiroshima pour notre vol vers Tokyo.





## NOS HÔTELS\*

**TOKYO**  
Hotel Metropolitan Edmont\*\*\*\*



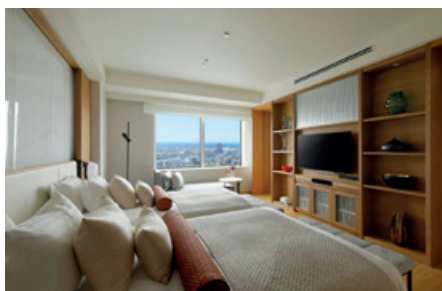
**HAKONE**  
Yunohana Prince Hotel\*\*\*\*



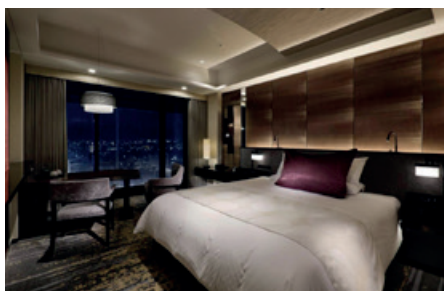
**TAKAYAMA**  
Hida Hotel Plaza\*\*\*\*



**KANAZAWA**  
Hotel Nikko\*\*\*\*\*



**KYOTO**  
Hotel Granvia\*\*\*\*\*





## PRIX & RÉSERVATION

### Prix par personne

En chambre double **6.639€**

En chambre individuelle **+660€**

Maximum 20 lecteurs

### Le prix comprend

- L'accompagnement de Christophe Berti rédacteur en chef du SOIR et ses conférences
- Un drink de rencontre des lecteurs inscrits un mois avant le départ
- Les vols internationaux et intérieurs en classe économique avec ANA Airways
- Le Business Lounge à Brussels Airport
- Tous les transferts en autocar climatisé et très confortable
- Le logement dans les hôtels proposés (ou similaires) sur base d'une chambre double ou individuelle, petit-déjeuner inclus.
- La pension complète
- Toutes les excursions et visites mentionnées dans le programme
- Les services d'un guide local francophone durant la durée du circuit
- Les documents de voyage

### Le prix ne comprend pas

- Les dépenses personnelles
- Les boissons aux repas
- Les pourboires au(x) guide(s) et chauffeurs
- Le port des bagages
- Les assurances



Vivement conseillées (nous consulter) :

- Annulation 6% du montant total du prix ou
- All-In 8% du montant total du prix (annulation & assistance voyage)

### Notes & formalités

- Les taxes d'aéroport au 02/011/2023 de 425 €
  - Passeport valable 6 mois et 10 jours après la date de retour
  - Pas de visa obligatoire
  - Aucun vaccin n'est obligatoire
  - Le programme, le circuit, les visites, etc., peuvent être modifiés pour des raisons indépendantes de notre volonté
  - Toute personne participant à ce voyage doit être en bonne santé (mentale et physique)
- Les prix mentionnés ci-dessus ont été calculés de bonne foi sur les tarifs et taux de change en vigueur au 29/09/2023 et sur base du minimum de participants indiqué. Si ce nombre minimum ne devait pas être atteint, nous pourrions majorer le prix du voyage sans qu'il excède toutefois 8 % du prix total.

### Demande de réservation

Pour vous inscrire à ce groupe de lecteurs et abonnés Le Soir rendez-vous sur le site :

### [www.lesoir.be/voyages](http://www.lesoir.be/voyages)

remplissez le formulaire de demande de réservation. Nous reprendrons contact avec vous pour finaliser votre réservation.



#### ASSURANCE ANNULATION VOYAGE

- Remboursement des frais d'annulation et jours de vacances perdus jusqu'à 10 000 € par personne (franchise de 50 €/pers.)
- En cas de maladie, de décès d'un proche, d'une deuxième session, d'un licenciement, d'un nouveau contrat de travail, ...

#### ASSURANCE ASSISTANCE VOYAGE

- Rapatriement et remboursement jusqu'à 1 000 000 € des frais médicaux (franchise de 25 €)
- Retour anticipé en cas d'urgence en Belgique (décès dans la famille, problème à la maison)
- Vos bagages sont assurés jusqu'à 1 500 €/pers. (franchise de 50 €/pers.)

Le présent texte est purement informatif. Il ne remplace pas les documents IPID (fiches produit) et les conditions générales qui restent la seule référence concernant les couvertures.

Protections SRL, Sleutelplas 6, 1700 Dilbeek - RPM Bruxelles - TVA BE 0881.262717, est enregistrée sous ce numéro auprès de la FSMA, rue du Congrès 12-14, 1000 Bruxelles, et agit comme agent lié, rémunéré à la commission, pour AG Insurance SA.



### Découvrez ce voyage

et posez toutes vos questions sur le programme.

Visualisez la vidéo de présentation Zoom avec notre guide.

### Intéressé?

Vite, envoyez un email à [info@vacancesweb.be](mailto:info@vacancesweb.be) pour recevoir le lien de la vidéo.



### Plus d'infos & renseignements Le Soir Voyages par Vacancesweb

- E-mail : [info@vacancesweb.be](mailto:info@vacancesweb.be)
- Tél : 02 730 38 84 (lundi > vendredi : 9h à 12h30 & 13h30 à 17h)
- Adresse : 100 Rue Royale - 1000 Bruxelles